



Мировой лидер в производстве  
березовой фанеры

# СПРАВОЧНИК ДЕФЕКТОВ ЛАМИНИРОВАННОЙ ФАНЕРЫ\*

\* нормы ограничений пороков и дефектов обработки фанеры,  
облицованной пленками, в соответствии с требованиями  
СТО 00255177-002-2014



Для корректной работы ссылок в документе рекомендуется использовать  
для просмотра браузер или Adobe Reader



# ОГЛАВЛЕНИЕ

## Часть 1. Описание сортов

- I сорт (допустимые дефекты) (стр. 4)
- I сорт (недопустимые дефекты) (стр. 7)
- II сорт (допустимые дефекты) (стр. 9)
- II сорт (недопустимые дефекты) (стр. 12)
- III сорт (допустимые дефекты) (стр. 13)

## Часть 2. Описание дефектов

- 1. Пропечатка структуры волокон древесины, здоровых сучков, вставок (стр. 17)
- 2. Отслаивание, порывы, отсутствие, осыпание пленки (стр. 18)
- 3. Температурные разводы (стр. 19)
- 4. Нахлестки (складки) пленки (стр. 20)
- 5. Налипания фрагментов пленки (стр. 21)
- 6а. Горелая пленка (прогар) от дефектов наружного слоя: трещины, повреждения, выпавшие сучки (стр. 22)
- 6б. Горелая пленка (прогар) от дефектов наружного слоя: негладкое лущение. (стр. 23)
- 6в. Горелая пленка (прогар) от дефектов наружного слоя: полосы и пятна от шлифования (стр. 24)
- 7а. Следы от дефектов внутреннего слоя: выпавшие сучки, отверстия (стр. 25)
- 7б. Следы от дефектов внутреннего слоя: разошедшийся шов, трещины (стр. 26)
- 8. След от сращенного или ребросклеенного шпона (стр. 27)
- 9. Полосы и пятна от плит пресса (стр. 28)
- 10. Полосы и пятна от пленки (стр. 29)
- 11. Местные вздутия на поверхности фанеры (стр. 30)
- 12. Частицы шпона, вкленные в наружный слой (стр. 31)
- 13. Отпечатки плит пресса (стр. 32)
- 14. Вмятины (стр. 33)
- 15. Царапины (стр. 34)
- 16. Дефекты обрезки, сколы на кромке (стр. 35)
- 17. Подтеки краски (стр. 36)
- 18. Недостача шпона (стр. 37)
- 19. Местное расслоение шпона во внутренних слоях фанеры (скрытый пузырь) (стр. 38)
- 20. Покоробленность (стр. 39)



Часть 1

# ОПИСАНИЕ СОРТОВ



# СОРТ I / ДОПУСТИМЫЕ ДЕФЕКТЫ

**Следы от дефектов внутреннего слоя:  
выпавшие сучки, отверстия** [К ОПИСАНИЮ ДЕФЕКТА](#)

**!** допускаются размером не более 25x25 мм в количестве не более 1 шт./м<sup>2</sup>

**Следы от дефектов внутреннего слоя:  
разошедшийся шов, трещины** [К ОПИСАНИЮ ДЕФЕКТА](#)

**!** допускаются шириной не более 5 мм, длиной не более 300 мм в количестве не более 1 шт./пм

**Вмятины** [К ОПИСАНИЮ ДЕФЕКТА](#)

**!** допускаются диаметром не более 6 мм в количестве не более 1 шт./м<sup>2</sup> при условии прочного приклеивания пленки

**Дефекты обрезки, сколы на кромке** [К ОПИСАНИЮ ДЕФЕКТА](#)

**!** допускаются длиной не более 3 мм при условии покрытия влагозащитной краской

**Налипания фрагментов пленки** [К ОПИСАНИЮ ДЕФЕКТА](#)

**!** допускаются размером не более 30x30 мм или 10x100 мм в количестве не более 1 шт./м<sup>2</sup>



# СОРТ I / ДОПУСТИМЫЕ ДЕФЕКТЫ

## Нахлестки (складки) пленки [К ОПИСАНИЮ ДЕФЕКТА](#)

**!** допускаются длиной не более 500 мм, шириной не более 10 мм в количестве не более 1 шт./м<sup>2</sup>

## Отпечатки плит пресса [К ОПИСАНИЮ ДЕФЕКТА](#)

**!** допускаются не более 5% от площади листа

## Отслаивание, порывы, отсутствие, осыпание пленки [К ОПИСАНИЮ ДЕФЕКТА](#)

**!** допускаются по одной кромке шириной не более 3 мм при условии покрытия влагозащитной краской

## Подтеки краски [К ОПИСАНИЮ ДЕФЕКТА](#)

**!** допускаются шириной не более 5 мм

## Покоробленность [К ОПИСАНИЮ ДЕФЕКТА](#)

**!** в фанере толщиной до 6,5 мм включительно – не учитывается, в фанере толщиной выше 6,5 мм допускается со стрелой прогиба не более 15 мм на 1 м длины диагонали листа фанеры

## Полосы и пятна от пленки [К ОПИСАНИЮ ДЕФЕКТА](#)

**!** допускаются не более 15% от площади листа




# СОРТ I / допустимые дефекты

**Полосы и пятна от плит пресса** [К ОПИСАНИЮ ДЕФЕКТА](#)

**Пропечатка структуры волокон древесины, здоровых сучков, вставок** [К ОПИСАНИЮ ДЕФЕКТА](#)

**След от сращенного или ребросклеенного шпона** [К ОПИСАНИЮ ДЕФЕКТА](#)

 допускается без повреждения облицовочного покрытия



# СОРТ I / НЕДОПУСТИМЫЕ ДЕФЕКТЫ

- ➖ Горелая пленка (прогар) от дефектов наружного слоя: трещины, повреждения, выпавшие сучки [К ОПИСАНИЮ ДЕФЕКТА](#)
- ➖ Горелая пленка (прогар) от дефектов наружного слоя: негладкое лущение [К ОПИСАНИЮ ДЕФЕКТА](#)
- ➖ Горелая пленка (прогар) от дефектов наружного слоя: полосы и пятна от шлифования [К ОПИСАНИЮ ДЕФЕКТА](#)
- ➖ Местное расслоение шпона во внутренних слоях фанеры (скрытый пузырь) [К ОПИСАНИЮ ДЕФЕКТА](#)
- ➖ Местные вздутия на поверхности фанеры [К ОПИСАНИЮ ДЕФЕКТА](#)
- ➖ Недостача шпона [К ОПИСАНИЮ ДЕФЕКТА](#)
- ➖ Температурные разводы [К ОПИСАНИЮ ДЕФЕКТА](#)



# СОРТ I / НЕДОПУСТИМЫЕ ДЕФЕКТЫ

— Царапины [К ОПИСАНИЮ ДЕФЕКТА](#)

— Частицы шпона, вклеенные в наружный слой [К ОПИСАНИЮ ДЕФЕКТА](#)





# СОРТ II / ДОПУСТИМЫЕ ДЕФЕКТЫ

**Горелая пленка (прогар) от дефектов наружного слоя:  
трещины, повреждения, выпавшие сучки**

[К ОПИСАНИЮ ДЕФЕКТА](#)

**Горелая пленка (прогар) от дефектов наружного слоя:  
негладкое лущение**

[К ОПИСАНИЮ ДЕФЕКТА](#)

**Горелая пленка (прогар) от дефектов наружного слоя:  
полосы и пятна от шлифования**

[К ОПИСАНИЮ ДЕФЕКТА](#)

**!** допускаются не более 25% от площади листа

**Следы от дефектов внутреннего слоя:  
выпавшие сучки, отверстия**

[К ОПИСАНИЮ ДЕФЕКТА](#)

**Следы от дефектов внутреннего слоя:  
разошедшийся шов, трещины**

[К ОПИСАНИЮ ДЕФЕКТА](#)

**Вмятины**

[К ОПИСАНИЮ ДЕФЕКТА](#)

**!** допускаются глубиной не более 0,5 мм без повреждения покрытия



# СОРТ II / ДОПУСТИМЫЕ ДЕФЕКТЫ

## Дефекты обрезки, сколы на кромке

[К ОПИСАНИЮ ДЕФЕКТА](#)

**!** допускаются длиной не более 10 мм при условии покрытия влагозащитной краской

## Местные вздутия на поверхности фанеры

[К ОПИСАНИЮ ДЕФЕКТА](#)

**!** допускаются диаметром не более 100 мм в количестве не более 1 шт./м<sup>2</sup>

## Налипания фрагментов пленки

[К ОПИСАНИЮ ДЕФЕКТА](#)

## Нахлестки (складки) пленки

[К ОПИСАНИЮ ДЕФЕКТА](#)

## Недостача шпона

[К ОПИСАНИЮ ДЕФЕКТА](#)

**!** допускается по одной кромке глубиной не более 5 мм

## Отпечатки плит пресса

[К ОПИСАНИЮ ДЕФЕКТА](#)

## Отслаивание, порывы, отсутствие, осыпание пленки

[К ОПИСАНИЮ ДЕФЕКТА](#)

**!** допускаются не более 2% от площади поверхности листа при условии покрытия влагозащитной краской

## Подтеки краски

[К ОПИСАНИЮ ДЕФЕКТА](#)



# СОРТ II / ДОПУСТИМЫЕ ДЕФЕКТЫ

## Покоробленность [К ОПИСАНИЮ ДЕФЕКТА](#)

**!** в фанере толщиной до 6,5 мм включительно – не учитывается, в фанере толщиной выше 6,5 мм допускается со стрелой прогиба не более 15 мм на 1 м длины диагонали листа фанеры

## Полосы и пятна от пленки [К ОПИСАНИЮ ДЕФЕКТА](#)

## Полосы и пятна от плит пресса [К ОПИСАНИЮ ДЕФЕКТА](#)

## Пропечатка структуры волокон древесины, здоровых сучков, вставок [К ОПИСАНИЮ ДЕФЕКТА](#)

## След от сращенного или ребросклеенного шпона [К ОПИСАНИЮ ДЕФЕКТА](#)

## Температурные разводы [К ОПИСАНИЮ ДЕФЕКТА](#)

**!** допускаются без нарушения целостности ламинированного покрытия

## Царапины [К ОПИСАНИЮ ДЕФЕКТА](#)

**!** допускаются без повреждения облицовочного покрытия

## Частицы шпона, вкленные в наружный слой [К ОПИСАНИЮ ДЕФЕКТА](#)



# СОРТ II / НЕДОПУСТИМЫЕ ДЕФЕКТЫ

- ❌ Местное расслоение шпона во внутренних слоях фанеры (скрытый пузырь)

[К ОПИСАНИЮ ДЕФЕКТА](#)



# СОРТ III / ДОПУСТИМЫЕ ДЕФЕКТЫ

Горелая пленка (прогар) от дефектов наружного слоя:  
трещины, повреждения, выпавшие сучки

К ОПИСАНИЮ ДЕФЕКТА

Горелая пленка (прогар) от дефектов наружного слоя:  
негладкое лущение

К ОПИСАНИЮ ДЕФЕКТА

Горелая пленка (прогар) от дефектов наружного слоя:  
полосы и пятна от шлифования

К ОПИСАНИЮ ДЕФЕКТА

Следы от дефектов внутреннего слоя:  
выпавшие сучки, отверстия

К ОПИСАНИЮ ДЕФЕКТА

Следы от дефектов внутреннего слоя:  
разошедшийся шов, трещины

К ОПИСАНИЮ ДЕФЕКТА

Вмятины

К ОПИСАНИЮ ДЕФЕКТА

Дефекты обрезки, сколы на кромке

К ОПИСАНИЮ ДЕФЕКТА



# СОРТ III / ДОПУСТИМЫЕ ДЕФЕКТЫ

**Местное расслоение шпона во внутренних слоях фанеры (скрытый пузырь)** [К ОПИСАНИЮ ДЕФЕКТА](#)

**Местные вздутия на поверхности фанеры** [К ОПИСАНИЮ ДЕФЕКТА](#)

**Налипания фрагментов пленки** [К ОПИСАНИЮ ДЕФЕКТА](#)

**Нахлестки (складки) пленки** [К ОПИСАНИЮ ДЕФЕКТА](#)

**Недостача шпона** [К ОПИСАНИЮ ДЕФЕКТА](#)

**Отпечатки плит пресса** [К ОПИСАНИЮ ДЕФЕКТА](#)

**Отслаивание, порывы, отсутствие, осыпание пленки** [К ОПИСАНИЮ ДЕФЕКТА](#)

**Подтеки краски** [К ОПИСАНИЮ ДЕФЕКТА](#)

**Покоробленность** [К ОПИСАНИЮ ДЕФЕКТА](#)

**!** в фанере толщиной до 6,5 мм включительно – не учитывается, в фанере толщиной выше 6,5 мм допускается со стрелой прогиба не более 15 мм на 1 м длины диагонали листа фанеры



# СОРТ III/ДОПУСТИМЫЕ ДЕФЕКТЫ

Полосы и пятна от пленки [К ОПИСАНИЮ ДЕФЕКТА](#)

Полосы и пятна от плит пресса [К ОПИСАНИЮ ДЕФЕКТА](#)

Пропечатка структуры волокон древесины, здоровых сучков, вставок [К ОПИСАНИЮ ДЕФЕКТА](#)

След от сращенного или ребросклеенного шпона [К ОПИСАНИЮ ДЕФЕКТА](#)

Температурные разводы [К ОПИСАНИЮ ДЕФЕКТА](#)

Царапины [К ОПИСАНИЮ ДЕФЕКТА](#)

Частицы шпона, вкленные в наружный слой [К ОПИСАНИЮ ДЕФЕКТА](#)



Часть 2

# ОПИСАНИЕ ДЕФЕКТОВ





# 1. ПРОПЕЧАТКА СТРУКТУРЫ ВОЛОКОН ДРЕВЕСИНЫ, ЗДОРОВЫХ СУЧКОВ, ВСТАВОК

Пропечатка структуры волокон, пороков древесины – очертания здоровых сучков, структуры волокон древесины, вставок на поверхности березовой ламинированной фанеры.



определяется как сортообразующий признак

Пропечатка структуры сучка



Пропечатка структуры вставки



Пропечатка структуры древесины после шлифования



I, II, III сорт  
допускается



## 2. ОТСЛАИВАНИЕ, ПОРЫВЫ, ОТСУТСТВИЕ, ОСЫПАНИЕ ПЛЕНКИ

**Отсутствие пленки** – непокрытые пленкой участки поверхности березовой ламинированной фанеры.



при отсутствии пленки измеряются только вдоль кромки фанеры, дефектный участок измеряется по ширине, в ином случае измеряется размер непокрытого пленкой участка по ширине и длине и определяется как отношение суммы площадей поврежденных участков ко всей площади листа фанеры (выражается в процентах)

**Отсутствие пленки**



**Порыв пленки**



**Отсутствие пленки**



### **I сорт**

допускаются по одной кромке шириной не более 3 мм при условии покрытия влагозащитной краской

### **II сорт**

допускаются не более 2% от площади поверхности листа при условии покрытия влагозащитной краской

### **III сорт**

допускаются



### 3. ТЕМПЕРАТУРНЫЕ РАЗВОДЫ

**Разводы на поверхности** – изменение цвета пленки (с нарушением целостности покрытия или/и без нарушения) по причине преждевременного отверждения пленки без давления.



определяются как сортообразующий признак

**Температурные разводы с нарушением целостности ламинированного покрытия**



**Температурные разводы без нарушения целостности облицовочного покрытия**



**I сорт**  
не допускаются

**II сорт**  
допускаются без нарушения целостности  
ламинированного покрытия

**III сорт**  
допускаются





## 4. НАХЛЕСТКИ (СКЛАДКИ) ПЛЕНКИ

**Нахлестка пленки** – местное утолщение, вызванное нахлестом пленки на поверхности фанеры.



измеряются по длине и ширине, выражаются в мм

**Нахлестки пленки**



**Складки пленки**



**Складки пленки**



### **I сорт**

допускаются длиной не более 500 мм,  
шириной не более 10 мм в количестве  
не более 1 шт./м<sup>2</sup>

### **II, III сорт**

допускаются



## 5. НАЛИПАНИЯ ФРАГМЕНТОВ ПЛЕНКИ

**Налипания фрагментов пленки** – приклеенные фрагменты пленки, попавшие на наружную поверхность фанеры в процессе ламинирования.



измеряются по длине и ширине, выражаются в мм

Налипание пленки



### **I сорт**

допускаются размером не более 30x30 мм или 10x100 мм в количестве не более 1 шт./м<sup>2</sup>

### **II, III сорт**

допускаются



## 6а. ГОРЕЛАЯ ПЛЕНКА (ПРОГАР) ОТ ДЕФЕКТОВ НАРУЖНОГО СЛОЯ: ТРЕЩИНЫ, ПОВРЕЖДЕНИЯ, ВЫПАВШИЕ СУЧКИ

**Горелая пленка (прогар)** – нарушение целостности пленки по дефектам наружного слоя (сучки, отверстия, трещины и пр.).

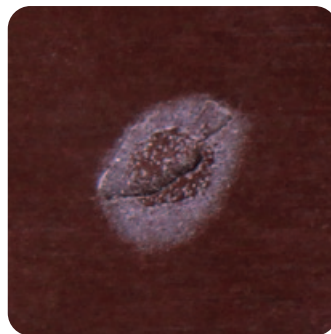


измеряются по длине и ширине, выражаются в мм

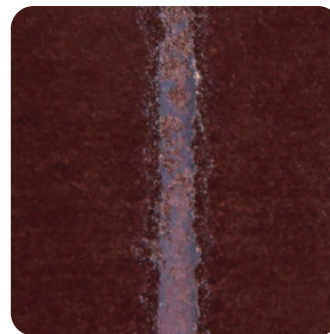
Прогар от дефекта наружного слоя (отверстие от выпавшего сучка)



Прогар от дефекта наружного слоя (вмятина)



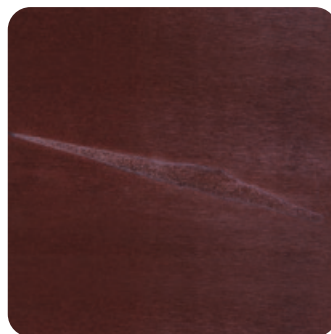
Прогар от «паяльника»



Прогар от дефекта наружного слоя (выпавшая вставка)



Прогар от дефекта наружного слоя (повреждение фанеры)



**I сорт**  
не допускается

**II, III сорт**  
допускается



## 66. ГОРЕЛАЯ ПЛЕНКА (ПРОГАР) ОТ ДЕФЕКТОВ НАРУЖНОГО СЛОЯ: НЕГЛАДКОЕ ЛУЩЕНИЕ

**Горелая пленка (прогар)** – нарушение целостности пленки в углублениях на поверхности, образованных в результате местного удаления древесины при обработке.



измеряется по длине и ширине занимаемой им зоны, выражается в процентах от площади листа



**I сорт**  
не допускается

**II, III сорт**  
допускается





## 6в. ГОРЕЛАЯ ПЛЕНКА (ПРОГАР) ОТ ДЕФЕКТОВ НАРУЖНОГО СЛОЯ: ПОЛОСЫ И ПЯТНА ОТ ШЛИФОВАНИЯ

**Полосы от шлифования** – нарушение целостности пленки из-за неравномерной толщины фанеры.

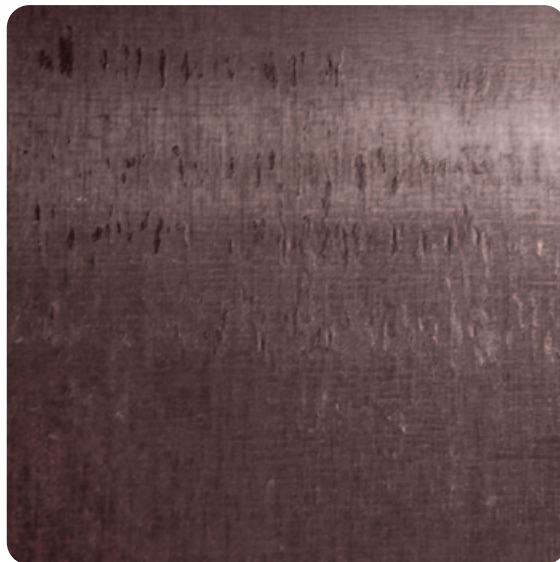


измеряются по длине и ширине и определяются как отношение суммы площадей поврежденных участков ко всей площади листа фанеры (выражается в процентах)

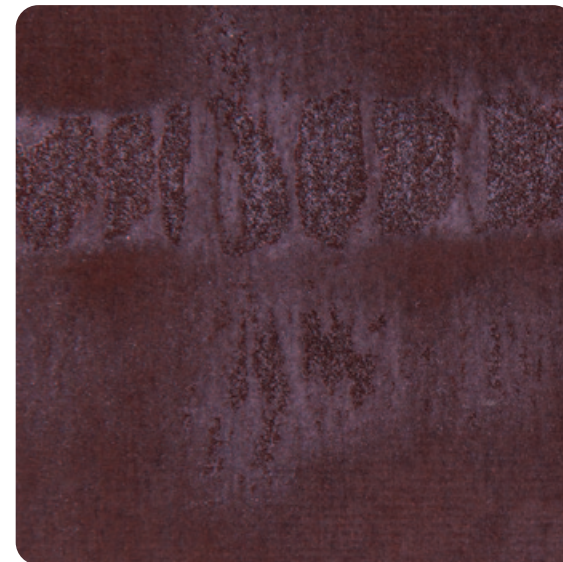
Прогар от дефекта наружного слоя  
(пятно от шлифования)



Прогар от дефекта наружного слоя  
(пятно от шлифования)



Прогар от дефекта наружного слоя  
(полоса от шлифования)



**I сорт**  
не допускаются

**II сорт**  
допускаются не более 25%  
от площади листа

**III сорт**  
допускаются





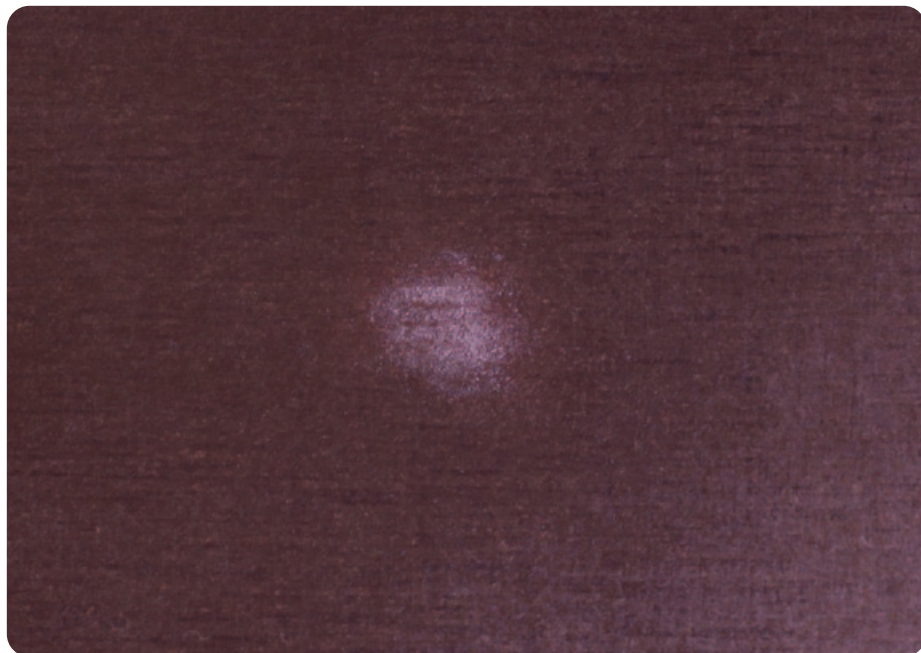
## 7а. СЛЕДЫ ОТ ДЕФЕКТОВ ВНУТРЕННЕГО СЛОЯ: ВЫПАВШИЕ СУЧКИ, ОТВЕРСТИЯ

**Следы от дефектов внутреннего слоя** – нарушение целостности пленки по дефектам внутреннего слоя (сучки, отверстия и пр.).



измеряются по длине и ширине, выражаются в мм

**Прогар от дефекта внутреннего слоя  
(отверстие от выпавшего сучка)**



**I сорт**

допускаются размером  
не более 25x25 мм в количестве  
не более 1 шт./м<sup>2</sup>

**II, III сорт**

допускаются



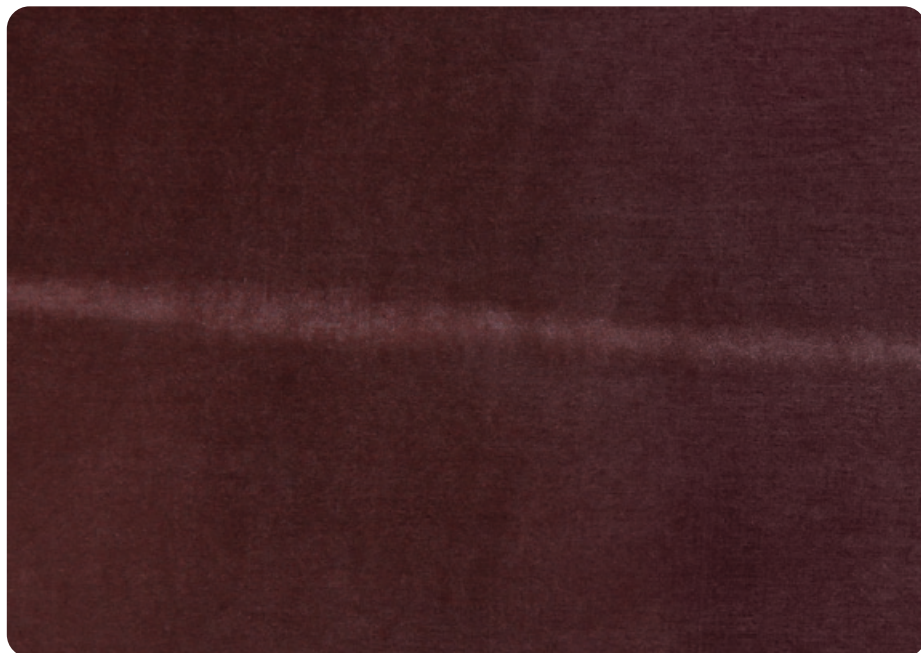
## 76. СЛЕДЫ ОТ ДЕФЕКТОВ ВНУТРЕННЕГО СЛОЯ: РАЗОШЕДШИЙСЯ ШОВ, ТРЕЩИНЫ

**Следы от дефектов внутреннего слоя** – нарушение целостности пленки по дефектам внутреннего слоя (разошедшийся шов, трещины и пр.).



измеряются по длине и ширине, выражаются в мм

**Прогар от дефекта внутреннего слоя  
(трещины, разошедшийся шов)**



### **I сорт**

допускаются шириной не более 5 мм,  
длиной не более 300 мм в количестве  
не более 1 шт./пм

### **II, III сорт**

допускаются



## 8. СЛЕД ОТ СРОЩЕННОГО ИЛИ РЕБРОСКЛЕЕННОГО ШПОНА

**След от сращенного или ребросклеенного шпона** – отпечаток на поверхности ламинированной фанеры, образованный вследствие использования сращенного или ребросклеенного шпона.



измеряется по ширине, выражается в мм

След от сращенного шпона



След от ребросклеенного шпона



### **I сорт**

допускается без повреждения облицовочного покрытия

### **II, III сорт**

допускается



## 9. ПОЛОСЫ И ПЯТНА ОТ ПЛИТ ПРЕССА

**Полосы от плиты пресса** – полосы и пятна на ламинированной поверхности фанеры из-за загрязнения плит пресса.



измеряются по длине и ширине и определяются как отношение суммы площадей загрязненных участков ко всей площади листа фанеры (выражается в процентах)



**I, II, III сорт**  
допускаются



## 10. ПОЛОСЫ И ПЯТНА ОТ ПЛЕНКИ

**Полосы и пятна от пленки** – ненормально окрашенные участки поверхности ламинированной фанеры от выделения летучих веществ пленки во время прессования.



измеряются по длине и ширине и определяются как отношение суммы площадей ненормально окрашенных участков ко всей площади листа фанеры (выражается в процентах)



### **I сорт**

допускаются не более 15%  
от площади листа

### **II, III сорт**

допускаются



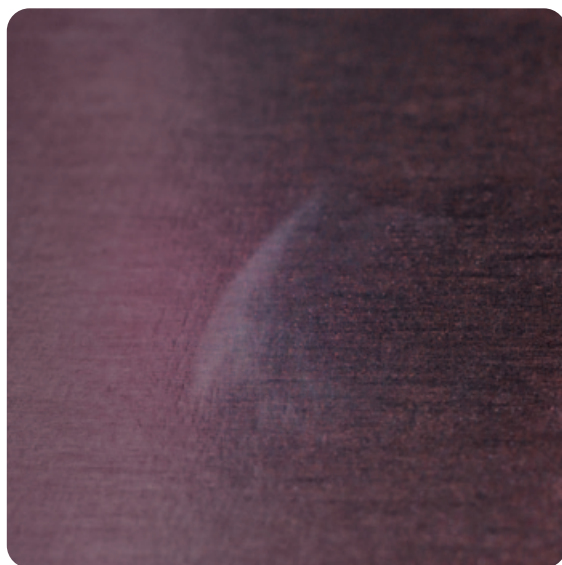


# 11. МЕСТНЫЕ ВЗДУТИЯ НА ПОВЕРХНОСТИ ФАНЕРЫ

**Местные вздутия на поверхности фанеры** – частичное отслоение пленки от поверхности фанеры.



измеряются по длине и ширине, выражаются в мм



**I сорт**  
не допускаются

**II сорт**  
допускаются диаметром  
не более 100 мм  
в количестве не более 1 шт./м<sup>2</sup>

**III сорт**  
допускаются

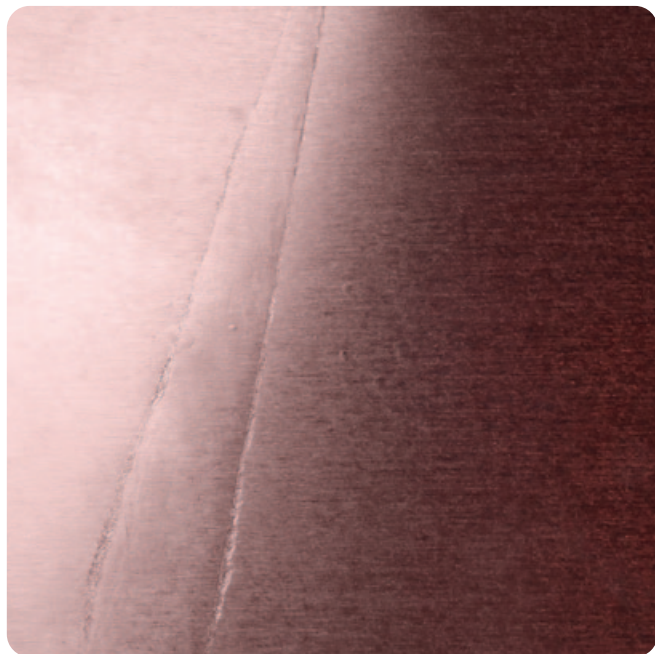


## 12. ЧАСТИЦЫ ШПОНА, ВКЛЕННЫЕ В НАРУЖНЫЙ СЛОЙ

**Частицы шпона, вклеенные в наружный слой** – частицы шпона, вклеенные в наружный слой фанеры перед ламинированием.



отмечается их наличие, как сортообразующего признака



**I сорт**  
не допускаются

**II, III сорт**  
допускаются



## 13. ОТПЕЧАТКИ ПЛИТ ПРЕССА

**Отпечатки плит пресса** – местные выпуклости на поверхности фанеры, образованные по причине наличия дефектов на плитах пресса ламинирования.



измеряются по длине и ширине и определяются как отношение суммы площадей поврежденных участков ко всей площади листа фанеры (выражается в процентах)



**I сорт**  
допускаются не более 5%  
от площади листа

**II, III сорт**  
допускаются





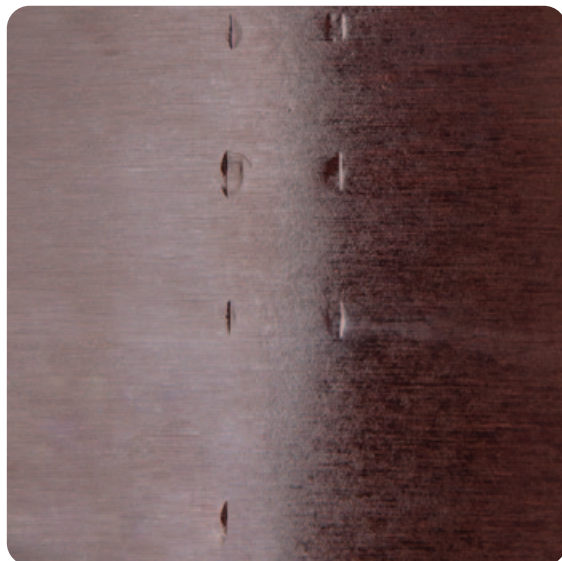
# 14. ВМЯТИНЫ

**Вмятина** – местное вдавливание наружного слоя без повреждения ламинированного покрытия.



измеряется глубина вмятины

**Вмятина (от цепей транспортера)**



**Вмятина (от роликов)**



**Вмятина**



**I сорт**

допускаются диаметром не более 6 мм  
в количестве не более 1 шт./м<sup>2</sup>  
при условии прочного приклеивания пленки

**II сорт**

допускаются глубиной не более 0,5 мм  
без повреждения покрытия

**III сорт**

допускаются



# 15. ЦАРАПИНЫ

**Царапины** – повреждение ламинированного покрытия фанеры острым предметом в виде узкого длинного углубления или местного вдавливания наружного слоя с повреждением ламинированного покрытия.

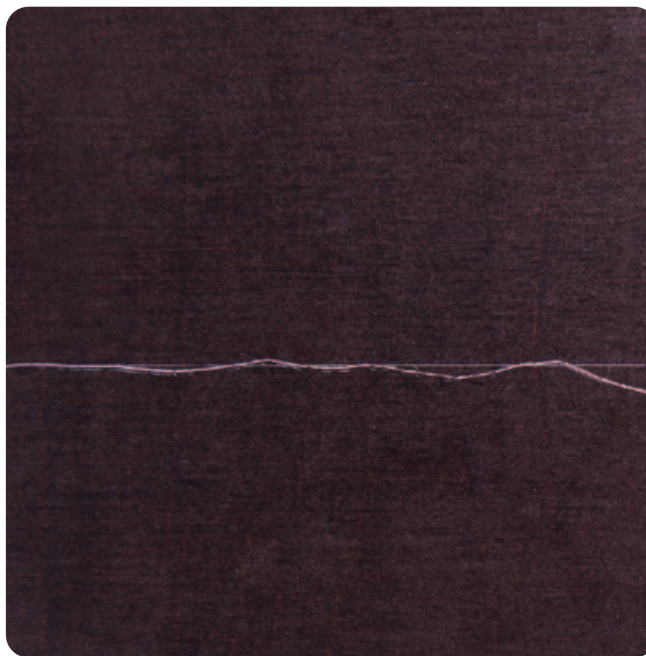


отмечается их наличие, как сортообразующего признака

**Царапина с повреждением облицовочного покрытия**



**Царапина с повреждением облицовочного покрытия**



**I сорт**  
не допускаются

**II сорт**  
допускаются без повреждения облицовочного покрытия

**III сорт**  
допускаются



## 16. ДЕФЕКТЫ ОБРЕЗКИ, СКОЛЫ НА КРОМКЕ

**Дефекты обрезки, сколы на кромке** – дефект, характеризующийся отсутствием ламинированного покрытия по краю листа фанеры.

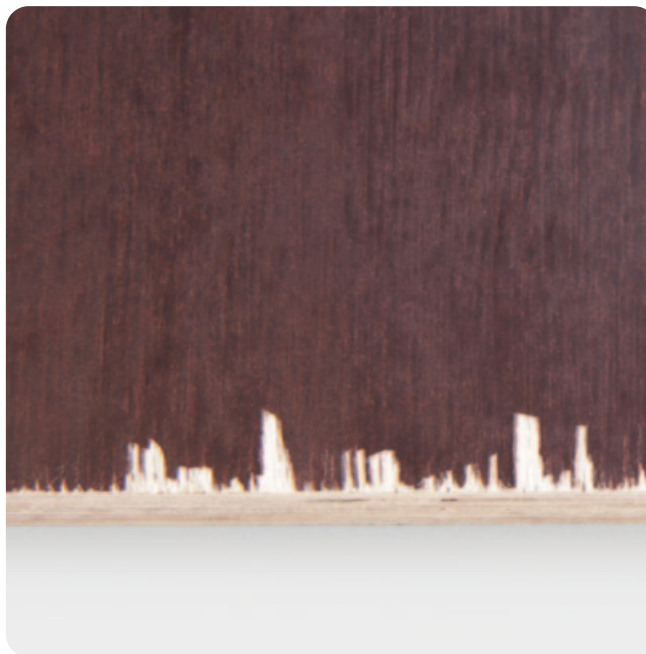


измеряется длина дефекта

**Сколы до 3 мм**



**Сколы до 10 мм**



### **I сорт**

допускаются длиной не более 3 мм при условии покрытия влагозащитной краской

### **II сорт**

допускаются длиной не более 10 мм при условии покрытия влагозащитной краской

### **III сорт**

допускаются



## 17. ПОДТЕКИ КРАСКИ

**Подтеки краски** – попадание краски на пластъ листа фанеры.



измеряются по ширине



**I сорт**

допускаются шириной  
не более 5 мм

**II, III сорт**

допускаются





## 18. НЕДОСТАЧА ШПОНА

**Недостача шпона** – дефект, характеризующийся отсутствием части шпона внутреннего слоя, кроме торцевых сучков и трещин.



измеряется по глубине



**I сорт**  
не допускается

**II сорт**  
допускается по одной кромке  
глубиной не более 5 мм

**III сорт**  
допускается

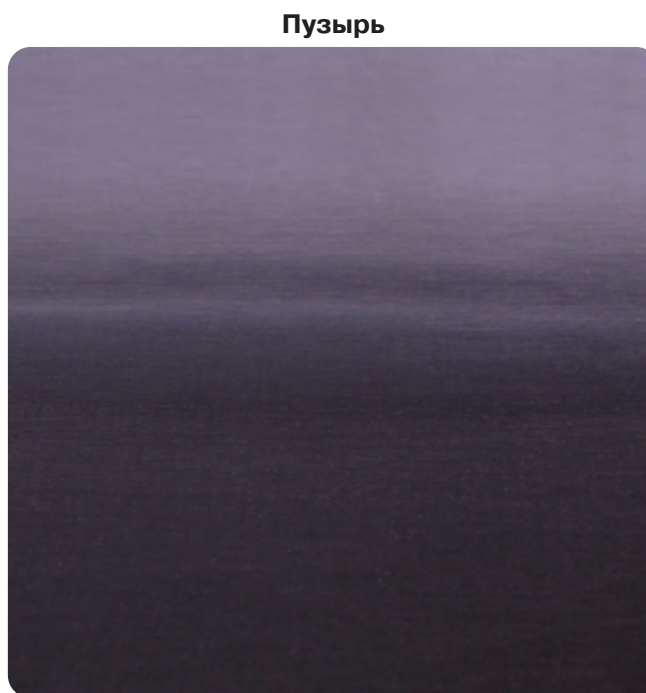
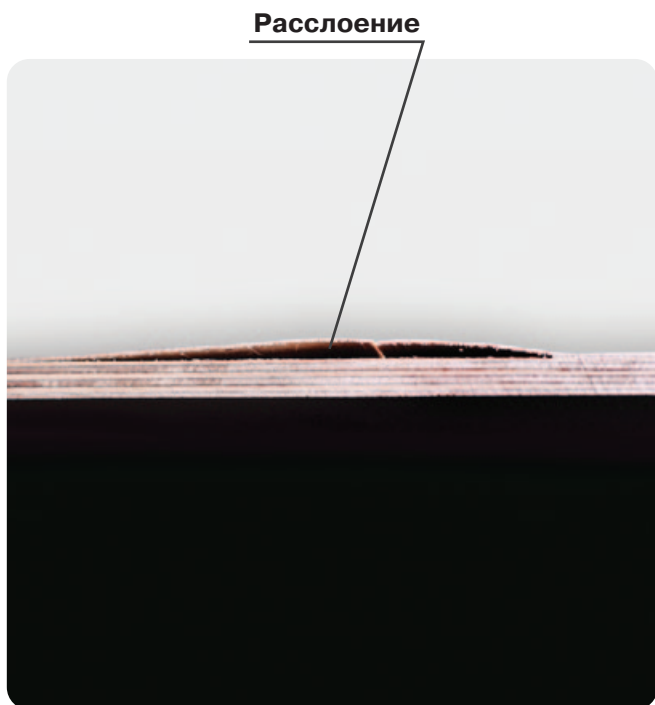


# 19. МЕСТНОЕ РАССЛОЕНИЕ ШПОНА ВО ВНУТРЕННИХ СЛОЯХ ФАНЕРЫ (СКРЫТЫЙ ПУЗЫРЬ)

**Расслоение** – разделение двух смежных слоев шпона по клеевому слою.



определяется как сортообразующий признак



**I, II сорт**  
не допускается

**III сорт**  
допускается



## 20. ПОКОРОБЛЕННОСТЬ

**Покоробленность** – искривление плоскости листа фанеры.



измеряется путем накладывания линейки по диагонали листа, уложенного на ровную поверхность и измерения максимальной стрелы прогиба



### **I, II, III сорт**

в фанере толщиной до 6,5 мм включительно – не учитывается, в фанере толщиной выше 6,5 мм допускается со стрелой прогиба не более 15 мм на 1 м длины диагонали листа фанеры

