

ТЕХНИЧЕСКИЕ ХАРАКТЕРИСТИКИ

Формат, длина × ширина, мм [фут]	1220 × 2440/1250 × 2500 [4 × 8] 1500 × 3000/1525 × 3050 [5 × 10]
Толщина, мм	6-21 (толщина до 40 мм доступна по запросу клиента)
Тип поверхности	гладкая/гладкая [F/F]
Цвет поверхности	серый, светло-коричневый
Плотность пленки, г/м ²	205 [grey], 214 [kraft]
Обработка торцов	окрашивание по запросу
Класс эмиссии формальдегида	E1, E0.5, E0.05ppm, CARB
Влагостойкость	высокая
Плотность, кг/м ³	640-700
Влажность, %	≤14

Производится в соответствии с СТО «Фанера березовая ламинированная».
С текстом СТО можно ознакомиться на сайте www.sveza.ru в разделе «Библиотека»

КОЛИЧЕСТВО ЛИСТОВ В ПАЧКЕ

Толщина фанеры, мм	Кол-во листов в пачке, шт.	Высота пачки, мм								
		400				600				
		Объем, м ³				Объем, м ³				
		1220 × 2440 мм	1250 × 2500 мм	1500 × 3000 мм	1525 × 3050 мм		1220 × 2440 мм	1250 × 2500 мм	1500 × 3000 мм	1525 × 3050 мм
6	65	1,161	1,219	1,755	1,814	100	1,786	1,875	2,700	2,791
6.5	62	1,200	1,259	1,814	1,874	92	1,780	1,869	2,691	2,781
8	50	1,191	1,250	1,800	1,861	75	1,786	1,875	2,700	2,791
9	44	1,179	1,238	1,782	1,842	67	1,795	1,884	2,714	2,805
10	40	1,190	1,25	1,800	1,861	60	1,786	1,875	2,700	2,791
12	33	1,179	1,238	1,782	1,842	50	1,786	1,875	2,700	2,791
15	26	1,161	1,219	1,755	1,814	40	1,786	1,875	2,700	2,791
18	22	1,179	1,238	1,782	1,842	33	1,768	1,856	2,673	2,763
21	19	1,188	1,247	1,796	1,856	29	1,813	1,903	2,741	2,833

ДОПУСТИМЫЕ ОТКЛОНЕНИЯ ПО ДЛИНЕ/ШИРИНЕ

Длина/ширина листов фанеры, мм	Предельное отклонение, мм
1220/1250	±3,0
1500/1525	±4,0
2440/2500	±4,0
3000/3050	±5,0

ДОПУСТИМЫЕ ОТКЛОНЕНИЯ ПО ТОЛЩИНЕ

Номинальная толщина фанеры, мм	Количество слоев, шт.	Шлифованная фанера
		Предельное отклонение, мм
6	5	+0,4; -0,5
6,5	5	+0,4; -0,5
8	6/7	+0,4; -0,5
9	7	+0,4; -0,6
10	7/8	+0,5; -0,6
12	9	+0,5; -0,7
15	11	+0,6; -0,8
18	13	+0,7; -0,9
21	15	+0,0; -1,1

ПОКАЗАТЕЛИ ПРОЧНОСТИ

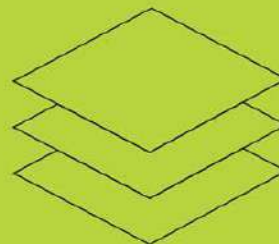
Показатель	Толщина	Значение
Предел прочности при статическом изгибе, МПа, не менее		
- вдоль волокон наружных слоев	9-21	60
- поперек волокон наружных слоев		30
Предел прочности при растяжении вдоль волокон, МПа, не менее	6-8	30
Модуль упругости при статическом изгибе, МПа, не менее		
- вдоль волокон	9-21	6000
- поперек волокон		3000

СООТВЕТСТВИЕ СТАНДАРТАМ

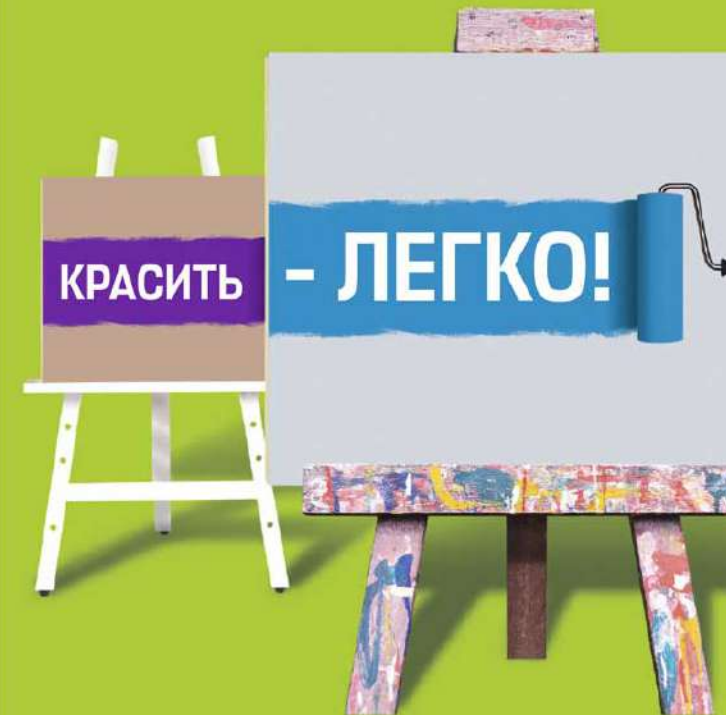


SVEZA

SVEZA PAINT



100% БЕРЕЗОВАЯ
ФАНЕРА СО
СПЕЦИАЛЬНЫМ
ПОКРЫТИЕМ ПОД
ПОКРАСКУ



СООТВЕТСТВИЕ СТАНДАРТАМ



SVEZA

**SVEZA[®]
PAINT
KRAFT**

SVEZA.RU

SVEZA PAINT

100% БЕРЕЗОВАЯ ФАНЕРА СО СПЕЦИАЛЬНЫМ ПОКРЫТИЕМ
ПОД ПОКРАСКУ

2 РАЗМЕРА: 4X8 И 5X10
ЦВЕТ: КРАФТОВЫЙ

ПРЕИМУЩЕСТВА



100%
БЕРЕЗОВАЯ
ФАНЕРА



СОКРАЩЕНИЕ
ВРЕМЕНИ
РАБОТ НА 70% *



ЭКОНОМИЯ
ГРУНТОВОЧНОГО
МАТЕРИАЛА



УСТОЙЧИВОСТЬ
К ПОГОДНЫМ
УСЛОВИЯМ **



ИДЕАЛЬНО ГЛАДКАЯ
ОКРАШЕННАЯ
ПОВЕРХНОСТЬ



ДОЛГИЙ СРОК
СЛУЖБЫ,
БЕЗ ТРЕЩИН

МИКСОВАННЫЙ ЗАКАЗ: НУЖНОЕ ВАМ КОЛИЧЕСТВО СТАНДАРТНОЙ ФАНЕРЫ
И ПРОДУКТА SVEZA PAINT МОЖНО ОБЪЕДИНИТЬ В ОДНОМ ЗАКАЗЕ

ПРИМЕНЕНИЕ

НАРУЖНЫЕ РАБОТЫ

ОТДЕЛКА ПОМЕЩЕНИЙ

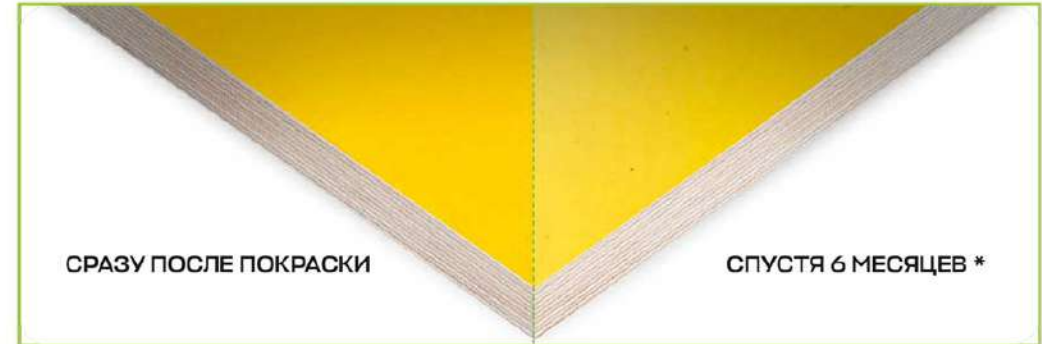
ДОРОЖНЫЕ ЗНАКИ
И РЕКЛАМНЫЕ ЩИТЫ

ДЕТСКИЕ ПЛОЩАДКИ

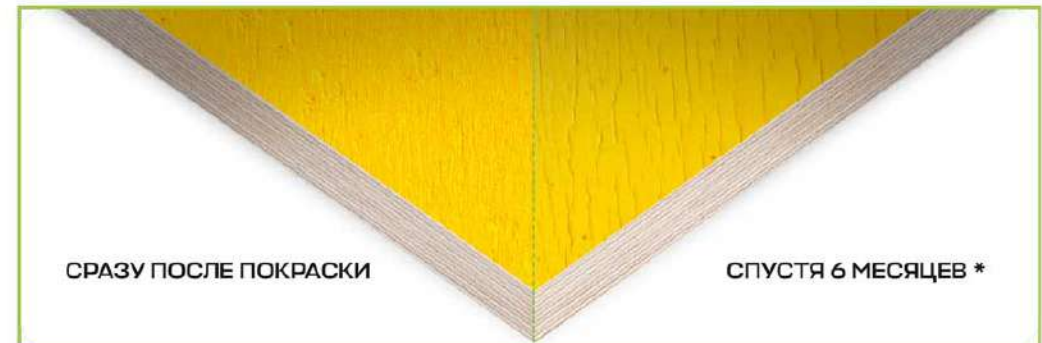
ТРАНСПОРТ
(КУЗОВА, ВНУТРЕННЕЕ ОСНАЩЕНИЕ)

СПОРТИВНОЕ ОБОРУДОВАНИЕ

SVEZA PAINT



ОБЫЧНАЯ БЕЛАЯ ФАНЕРА



* Обусловлено отсутствием подготовительных работ, которые составляют 70% времени покраски. Подтверждено в процессе эксперимента у производителя детских площадок, Москва, 2017 г.

** Стойкостью к УФ-излучению обладает продукт SVEZA Paint Grey.

* Натурные испытания на устойчивость к УФ-излучению и атмосферным осадкам, Санкт-Петербург, 2017 г.